

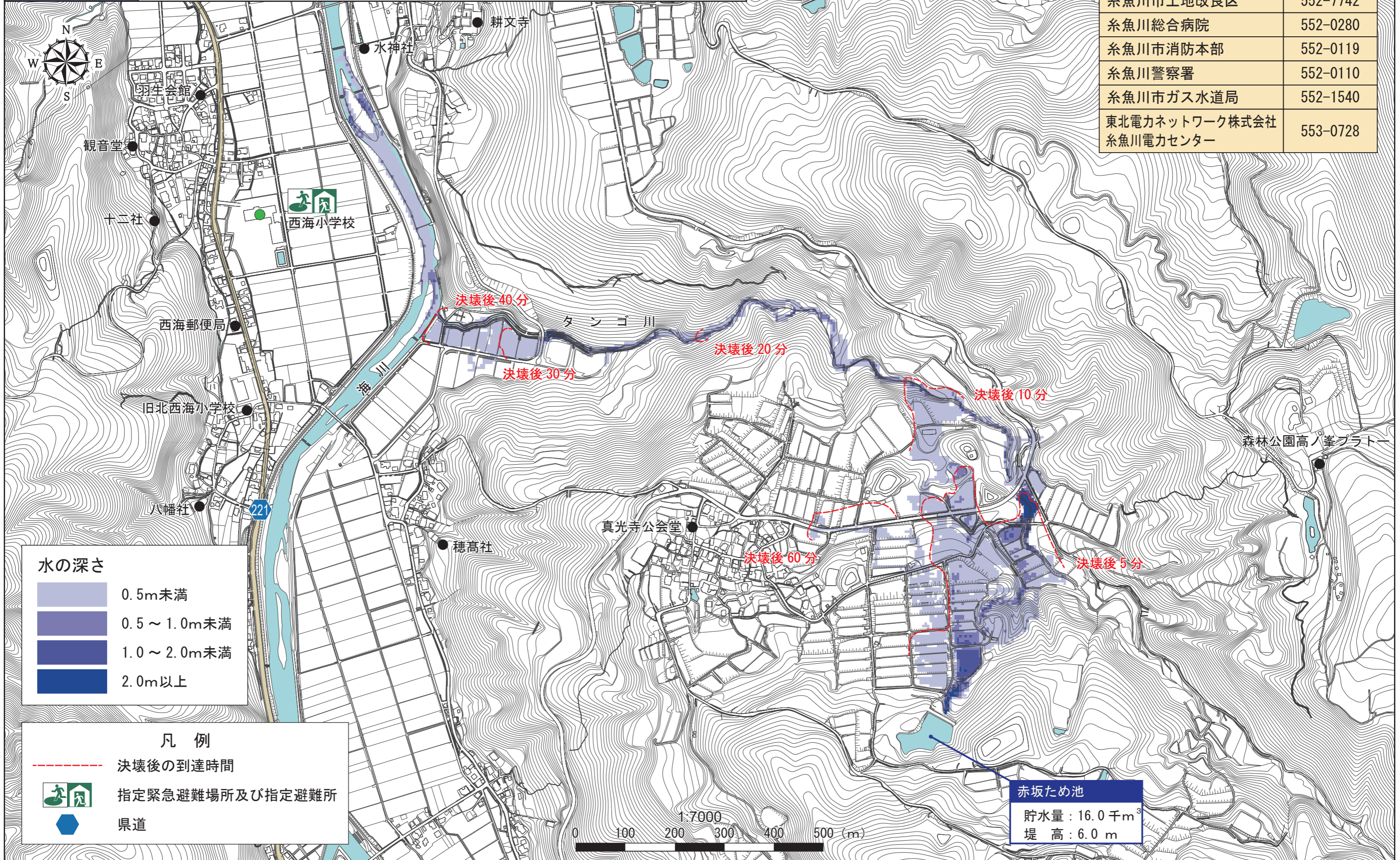
赤坂ため池 ハザードマップ

このマップは満水時の赤坂ため池が決壊し、全ての貯水が一斉に流出した場合の浸水被害を想定しています。**気象状況等によっては被害想定を超える可能性があるので注意してください。**

【避難時の心得として・・・】

- ため池が決壊する恐れがある場合は、まず**高い所など安全な所**に避難しましょう。
- がけ地や川沿い、ため池の下流は避けて避難しましょう。
- スリッパ、サンダルなどは危険なので、出来るだけ運動靴等で避難しましょう。

緊急連絡先一覧	
連絡先	電話 (025)
糸魚川市役所	552-1511
糸魚川市土地改良区	552-7742
糸魚川総合病院	552-0280
糸魚川市消防本部	552-0119
糸魚川警察署	552-0110
糸魚川市ガス水道局	552-1540
東北電力ネットワーク株式会社 糸魚川電力センター	553-0728



水の深さ	
	0.5m未満
	0.5～1.0m未満
	1.0～2.0m未満
	2.0m以上

凡例	
	決壊後の到達時間
	指定緊急避難場所及び指定避難所
	県道

赤坂ため池
貯水量：16.0 千 m³
堤高：6.0 m

